

Plycem Construsistemas

Hoja Técnica – Remate Alfajía

Datos Generales

Nombre comercial: Alfajía 22mm x 140mm x 2438mm , 22mm x 185 mm x 2438mm

Descripción: El Remate Alfajía son piezas arquitectónicas decorativas de gran belleza, resistentes a la humedad, el fuego y las plagas que pueden ser utilizadas en el borde inferior de ventanas o marcos de ventanas y puertas. Evitan el ingreso de humedad en las uniones de las paredes con la ventana. Son idóneas para detallar las aplicaciones de siding y fachadas en vanos de puertas y ventanas.

Componentes del producto

Cemento Portland, carbonato de calcio, fibras celulósicas, y otros agregados menores. Cumplen con los requisitos de resistencia, seguridad y durabilidad y con las más estrictas regulaciones ambientales.

Manufactura y control de calidad

Las láminas Plycem son manufacturadas en plantas certificadas en las normas ISO 9001:2004, ISO 14001:2004 y OHSAS 18001; 2007.

Las piezas molducem son Tipo A Grado I de acuerdo a la norma ASTM C 1186-07 y Tipo A Categoría 2 de acuerdo a la norma INTE/ISO 8336:2007.

Ventajas

- Pueden ser cortadas, lijadas, clavadas, perforadas y atornilladas con herramientas convencionales.
- Proveen aislamiento de ruido y del calor.
- Aceptan cualquier tipo de acabado.
- Son resistentes a la humedad.
- Son resistentes al ataque de hongos.
- Son resistentes al fuego



Especificaciones Técnicas

Descripción	Valor Mínimo	Valor Máximo
Resistencia a la Flexión (seca)(N/mm ²)	7.0	
Módulo Elástico (seco) (kN/mm ²)	2.5	4.0
Densidad (kg/dm ³)	1.0	1.2
Humedad (%)		10.0
Absorción Total (%)		40
Absorción Superficial (%)		25
Movimiento de Humedad (mm/m)		1.3
Contracción Total (mm/m)		4.0
Absorción de Agua (Karsten)(ml/24h) Cara expuesta		1.5
Desarrollo de humo		0
Propagación de llama		0

Dimensiones nominales

Dimensión	Medida (mm)		Tolerancia (mm)
	960221	960334	
Ancho útil	140	185	± 2
Largo	2438		± 2
Diagonal	2434	2437	± 2

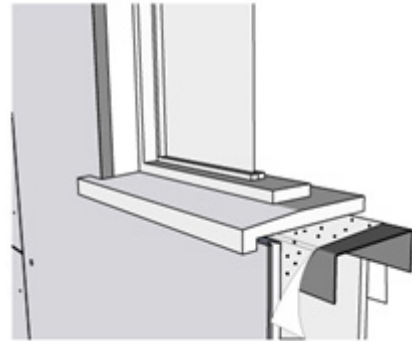
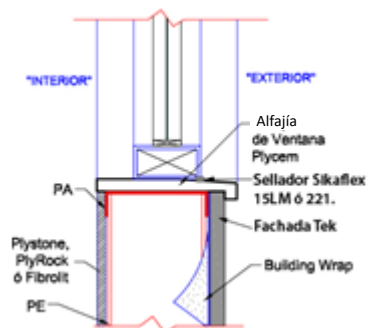
Certificaciones



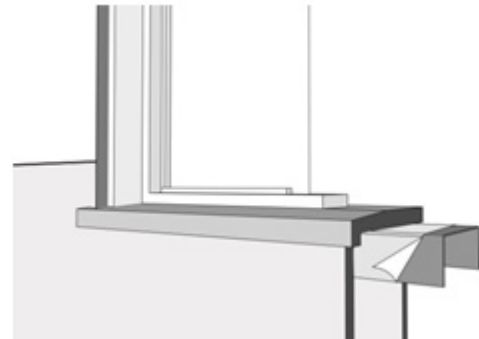
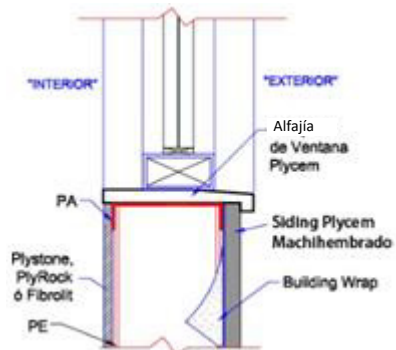
Otras Características

	960221	960334
Peso (kg/unidad)	8.56	11.33

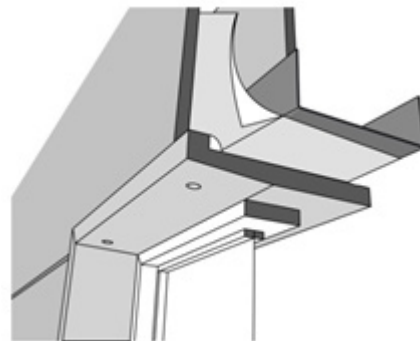
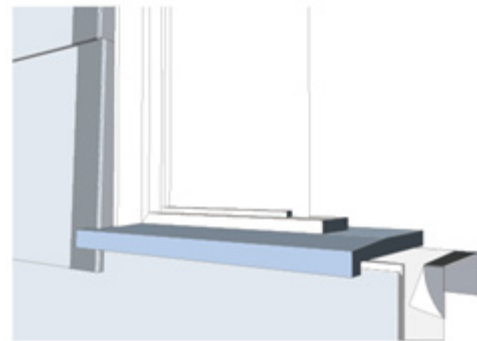
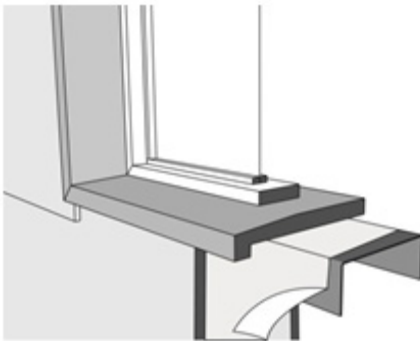
Detalles de instalación



Fachada Tek



Plyding Machimbrado



Plyding